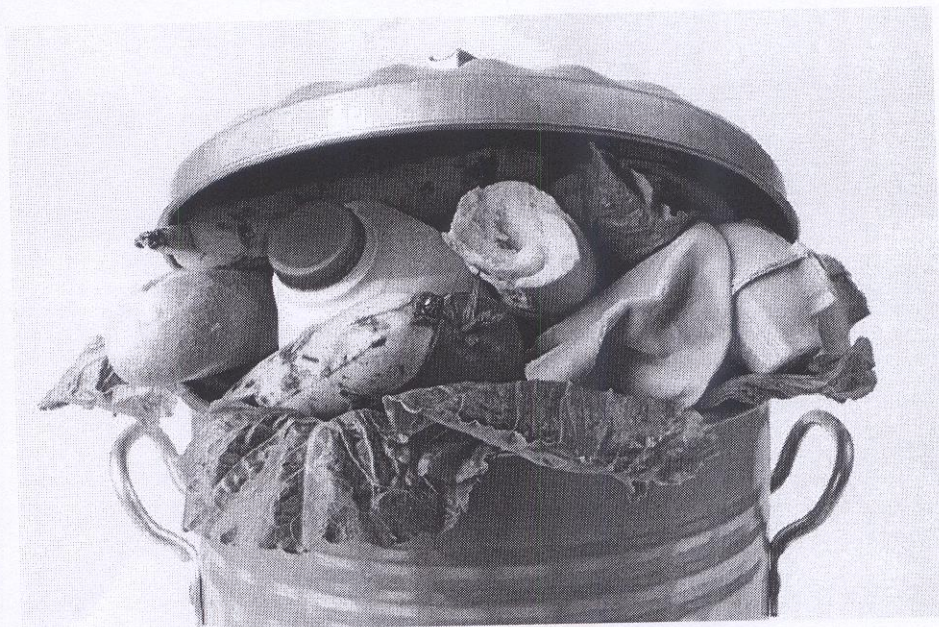


Zmień swoje przyzwyczajenia, nie wyrzycaj do śmieci jedzenia



Pod takim hasłem Samorząd Województwa Podkarpackiego, Caritas Diecezji Przemyskiej, Caritas Diecezji Rzeszowskiej, Caritas Diecezji Sandomierskiej oraz Caritas Diecezji Tarnowskiej, a także Bank Żywności, przy współpracy Wojewódzkiego Inspektora Sanitarnego podjęli inicjatywę mającą na celu zmniejszenia ilości odpadów spożywczych znajdujących się w odpadach komunalnych i przemysłowych.

W ramach akcji wyznaczone punkty przyjmować będą produkty żywnościowe, nawet z bardzo krótkim okresem przydatności, oraz ziemiopłody.

Lista punktów do których można przekazywać produkty, a także wykaz produktów w załączeniu.

Wykaz produktów, które można przekazać do punktu zbierania
Wykaz nie dotyczy produktów wytworzonych we własnym gospodarstwie domowym

Przekazywana żywność winna znajdować się w opakowaniach jednostkowych, nienaruszonych z nieprzekroczonym terminem ważności.

1. cukier,
2. mąka różne rodzaje (pszenna, żytnia, ziemniaczana, krupczatka, razowa itp.)
3. makaron,
4. ryż,
5. płatki różne rodzaje (jęczmienne, owsiane, śniadaniowe, itp.)
6. kasza różne rodzaje (jęczmienna, manna, pęczak, gryczana itp.)
7. kawa różne rodzaje (także rozpuszczalna i zbożowa)
8. herbata różne rodzaje (czarna, czerwona, zielona, owocowa itp.)
9. zioła suszone (w opakowaniach),
10. sól,
11. groszek konserwowy,
12. kukurydza konserwowa,
13. papryka konserwowa,
14. ogórki kiszone i marynowane,
15. ketchup,
16. musztarda,
17. olej i oliwa z oliwek,
18. konserwy mięsne sterylizowane,
19. konserwy rybne,
20. warzywa i przetwory warzywne konserwowane (w słoikach lub puszkach),
21. zupy w proszku,
22. zupki typu „chińskie”,
23. przyprawa do zup w płynie lub proszku (typu vegeta)
24. przyprawy suszone
25. kostki rosołowe,
26. kakao rozpuszczalne,
27. sosy w proszku
28. galaretki,
29. budyń,
30. żelatyna
31. kisiel,
32. czekolady różne smaki,
33. słodyczne
34. pieczywo trwałe
35. suchy groch i sucha fasola
36. miód,
37. majonez,
38. dżemy, powidła, marmolady
39. chrzan w słoikach
40. warzywa suszone
41. owoce i przetwory owocowe w puszkach i słoikach konserwowane lub karmelizowane,
42. kapusta kiszona i kwaszona w woreczkach
43. mleko UHT, produkty i przetwory mleczarskie UHT
44. napoje, soki, wody mineralne
45. sery, jogurt itp. w opakowaniach jednostkowych przechowywane z zachowaniem zaleceń jak na opakowaniu produktu

Ponadto można przekazać warzywa i owoce surowe (cebula, czosnek, ziemniaki, jabłka, kapusta itp.) bez widocznych śladów psucia .

**WYKAZ PUNKTÓW DO KTÓRYCH MOŻNA PRZEKAZAĆ PRODUKTY
ŻYWNOŚCIOWE**

Lp.	Miejscowość	Nazwa i adres punktu	Telefon	E-mail
1.	Przemyśl	Centrum Charytatywne Caritas, ul. Kapitulna 1, 37-700 Przemyśl	16 676 90 60	przemysl@caritas.pl
2.	Krosno	Centrum Medyczno-Charytatywne, ul. Grodzka 45a, 38-400 Krosno	69 59 30 784	mzarzyczny1@wp.pl
3.	Zboiska k. Sanoka	Ośrodek rekolekcyjno- wypoczynkowy, Zboiska 33 38-505 Bukowsko	698 650 955	
4.	Ustrzyki Dolne	Bieszczadzkie Centrum Charytatywne Caritas, ul. Wincentego Pola, 38-700 Ustrzyki Dolne	13 461 38 40	
5.	Łańcut	Świetlica środowiskowa przy Parafii Farnej w Łąncucie, ul. Farna 20, 37-100 Łańcut	17 225 28 73	
6.	Leżajsk	Oddział Caritas, ul. Jarosławska 4, 37-300 Leżajsk	17 240 24 01 17 240 24 02	
7.	Wysoka k. Łącuta	Niepubliczny Ośrodek Rewalidacyjno-Wychowawczy Caritas, Wysoka 49 37-100 Łańcut	17 225 80 55	kontakt@osrodekwysocka.pl
8.	Kąkolówka k. Białowej	Dom Pomocy Społecznej, Kąkolówka 468, 36-030 Białowa	17 229 79 27	
9.	Rzeszów	Caritas Diecezji Rzeszowskiej i Rzeszowskie Towarzystwo Pomocy i. św. Brata Alberta, ul. Jana Styki 21, 35-006 Rzeszów	17 852 53 43	albertrzeszow@pro.onet.pl biuro@bratalbert.rzeszow.pl albertwolontariat@wp.pl
10.	Jasło	Kuchnia Caritas, ul. Za Bursa 1a, 38-200 Jasło	13 446 56 02	caritas.jaslo@wp.pl
11.	Kolbuszowa	Warsztaty Terapii Zajęciowej Caritas, ul. Tyszkiewiczów 3, 36-100 Kolbuszowa	17 227 58 78	wtzkolbuszowa@op.pl
12.	Ropczyce	Warsztaty Terapii Zajęciowej Caritas i Stacja Opieki Caritas, ul. Mickiewicza 59, 39-100 Ropczyce	17 221 83 39	wtzropczyce@rzeszow.nq.pl
13.	Rudnik nad Sanem	Ośrodek Interwencji Kryzysowej ul. Rzeszowska 35, 37-420 Rudnik nad Sanem	737 837 580 785 270 035	oikrudnikns@wp.pl
14.	Tarnobrzeg	Świetlica Socjoterapeutyczna Parafii Chrystusa Króla Aleja Niepodległości 9, 39-400 Tarnobrzeg	15 822 43 22	
15.	Tarnobrzeg	Dom Pomocy Społecznej dla Dzieci i Młodzieży Niepełnosprawnej Intelektualnie, ul. Sienkiewicza 211 39-400 Tarnobrzeg	15 822 29 43	

16.	Tarnobrzeg	Placówka Opiekuńczo - Wychowawcza ul. Św. Barbary 1, 39-400 Tarnobrzeg	15 822 19 51 665 247690	
17.	Skopanie	Centrum Opieki Nad Dzieckiem, ul. Leśna 2/3, 39-451 Skopanie, 37-400 Nisko	794 790 305	
18.	Nisko	Chorągiew Podkarpacka Hufiec Nisko im. Szarych Szeregów, ul. Tysiąclecia 12A 37-400 Nisko	602 646 221	nisko@zhp.pl
19.	Dębica	Parafia Miłosierdzi Bożego, ul. Mickiewicza 2, 39-200 Dębica	14 681 24 01	
20.	Dębica	Parafia MB Anielskiej, ul. Chopina 2, 39-200 Dębica	14 670 30 47	
21.	Dębica	Towarzystwo Pomocy im. Świętego Brata Alberta w Dębicy, ul. Słoneczna 1, 39-200 Dębica	14 670 44 71	debica@tpba.pl
22.	Mielec	Parafia MBNP, ul. ks. Arczewskiego 1, 39-300 Mielec	17 586 22 62	
23	Mielec	Parafia św. Mateusza, ul. ks. Romana Sitki 3, 39-300 Mielec	17 586 22 28	